

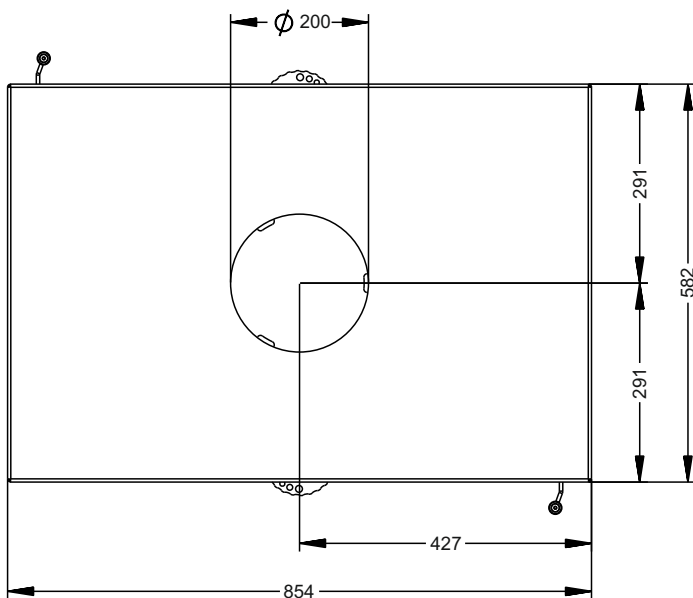
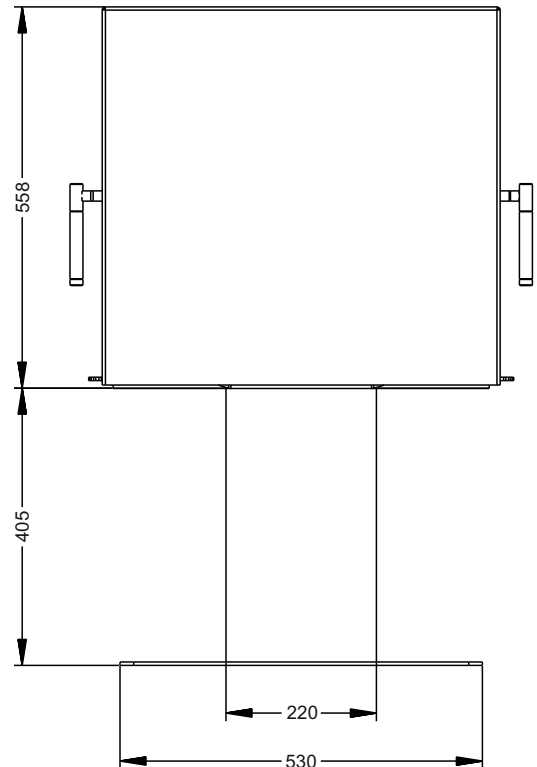
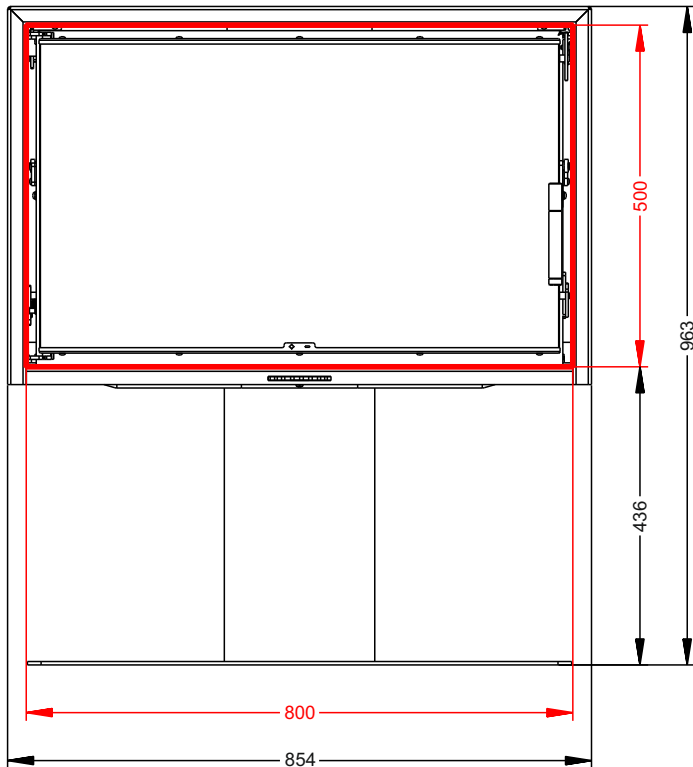


ПЕЧЬ-КАМИН ТУННЕЛЬНЫЙ (СКВОЗНОЙ)
С ПРЯМЫМИ СТЕКЛАМИ И БОКОВЫМ ОТКРЫВАНИЕМ ДВЕРИ
Т 8050



ТЕХНИЧЕСКИЕ ДАННЫЕ

■ Габаритные размеры	Ш-854мм*В-963мм*Г-582мм
■ Размер проёма для дверки	Ш-800мм *В-500мм
■ Диаметр дымового патрубка	φ 200 мм
■ Футеровка	Стальные широкие пластины, Панели 3Д, Шамот или Керамика
■ Вес	100-110 кг
■ Номинальная мощность	7 кВт
■ КПД с закрытой дверкой, в номинальном режиме	75%
■ Система «чистое стекло» регулируемая.	
■ Регулируемый вторичный дожиг .	
■ Рекомендуется для помещений не менее 90 м ³ (норма 175 м ³)	
■ Гарантия 5 лет при условии соблюдения прилагаемой инструкции и СНиП	



ASTOV
K A M I N