

ПРАЙС-ЛИСТ 2016

Schiedel KERASTAR



Цены указаны в рублях и включают НДС (18%)
ООО «ШИДЕЛЬ» оставляет за собой право на изменение цен..



- 1a Нижний элемент с отводом конденсата
- 1b Настенный элемент с отводом конденсата
- 1c Настенный элемент с ёмкостью для сбора золы
- 2 Опорная консоль (длина 475 - 1504 мм)
- 3a Тройник прочистки для твердого топлива
- 3b Тройник прочистки для дизельного топлива и газа
- 4a Тройник 90°
- 4b Розетка на изоляцию
- 4c Тройник 45°
- 5a Элемент трубы 660 мм
- 5b Элемент трубы 330 мм
- 5c Элемент трубы 165 мм
- 6a Настенный хомут 50 мм
- 6b Настенный хомут раздвижной 60 мм
- 6c Настенная консоль для удлинения
- 7 Хомут для перекрытия
- 8a Устье
- 8b Устье с зонтиком
- 9a Проход через крышу 0°
- 9b Проход через крышу 3° - 15°
- 9c Проход через крышу 16° - 25°
- 9d Проход через крышу 26° - 35°
- 9e Проход через крышу 36° - 45°
- 10 Уплотнительная манжета от дождя
- 11 Герметик
- 12a Розетка для подключения DW
- 12b Розетка для подключения EW
- 13a Кольцо для растяжек
- 13b Статическая манжета
- 13c Статический настенный хомут
- 14a Отвод 15°
- 14b Отвод 30°
- 14c Отвод 45°
- 15 Элемент с шибером **НОВИНКА**
- 16a Опорный элемент проходной - одноконтурный
- 16b Опорный элемент проходной - двухконтурный
- 17 Элемент для подключения потребителя
- 18 Противопожарная разделка прохода стены **НОВИНКА**

Больше, чем просто сумма преимуществ:

KERASTAR: Дымоходная система, предназначенная для монтажа в индивидуальном жилом доме после окончания строительных работ, имеет незначительный вес, не требует какой-либо дополнительной отделки.

KERASTAR: Дымоходная система из нержавеющей стали с внутренней керамической трубой, что позволяет использовать её для всех видов топлива.

KERASTAR: Возможен настенный и напольный монтаж.

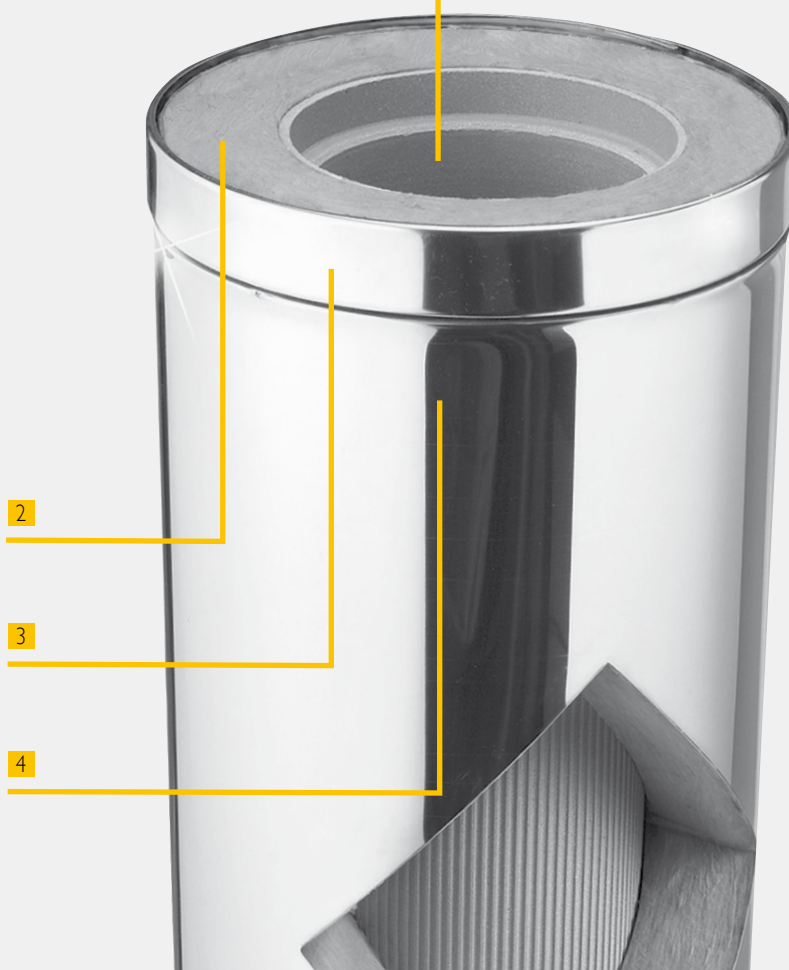
KERASTAR: Используется везде, где можно и нужно установить дымоход. Особенно там, где дымоход, кроме своего технического назначения, является композиционным, ярким отличительным элементом интерьера.

KERASTAR: Дымоходная система из нержавеющей стали с 30-летней гарантией на внутреннюю керамическую трубу.





1 Внутренняя труба из высококачественной керамики. Профилированная труба Schiedel гарантирует блестящие эксплуатационные характеристики, так как устойчива к прогоранию, воздействию коррозии и кислот.



2 Теплоизоляция состоит из высококачественного минерального волокна (толщиной 60мм), которое обладает исключительными изоляционными свойствами. Никаких мостиков холода, так как теплоизоляция охватывает трубу целиком.

3 Благодаря системе соединения посредством обжимных хомутов из нержавеющей стали достигается простой и быстрый монтаж.

4 Наружная оболочка выполнена из нержавеющей стали (1.4301). Некорродирующая наружная оболочка обеспечивает надёжность и стабильность и имеет эффектный внешний вид.

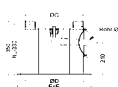
Программа поставок Schiedel KERASTAR

Внутренний диаметр, мм	140	160	180	200	250	300	400
Наружный диаметр, мм	272	294	314	338	391	450	550
Площадь поперечного сечения, м ²	0,015	0,020	0,025	0,031	0,049	0,07	0,13
Толщина стенки профилированной трубы, мм	6,5	7,0	7,0	8,5	10,0	10,0	10,0
Вес 1 пм трубы с изоляцией, кг	20,0	22,0	24,0	27,5	30,0	41,4	60,0
Внутренний слой	Профилированная керамическая труба Schiedel						
Внешний слой	Нержавеющая сталь 1.4301, толщиной 0,4 мм						
Изоляционный слой	Тепловая изоляция класса А1, толщиной 60 мм						
Термическое сопротивление	0,65 м ² К/Вт						
Топливо	Твёрдое, жидкое, газообразное						
Максимальная температура дымовых газов	При длительной эксплуатации 400 °С						
Режим эксплуатации	Разрежение						

диаметр (мм) **140** **160** **180** **200** **250** **300** **400**



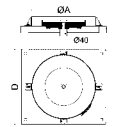
Нижний элемент с отводом конденсата



артикул	1010140053	1010160053	1010180053	1010200053	1010250053	1010300053	1010400053
руб./шт.	11 880	11 457	11 689	12 132	14 773	22 588	26 670
вес, кг/шт	8,50	9,50	10,50	13,50	15,00	20,26	27,82
высота, мм	330	330	330	330	330	330	330
Ø D (внешний), мм	272,4	294,4	314,4	338,4	391,4	450	550
E x E, мм	370 x 370	370 x 370	370 x 370	430 x 430	430 x 430	500 x 500	580 x 580



Настенный элемент с отводом конденсата (макс. высота - 20 м.)

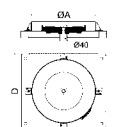


к позиции **2**

артикул	1112140053	1112160053	1112180053	1112200053	1112250053	1112300053	1112400053
руб./шт.	8 861	9 352	10 671	11 884	12 520	18 222	19 695
вес, кг/шт	5,80	6,90	7,60	8,40	10,50	15,20	21,33
Ø A (внешний), мм	279,8	301,8	321,8	345,8	398,8	457,7	557,7
C, мм	390	410	430	450	505	565	665
D, мм	303	325	345	369	422	480	580



Настенный элемент с ёмкостью для сбора золы (макс. высота - 20 м.)



к позиции **2**

артикул	1122140053	1122160053	1122180053	1122200053	1122250053
руб./шт.	12 927	13 083	14 617	16 096	16 100
высота NL, мм	44	44	44	44	44
Ø A, мм	279,8	301,8	321,8	345,8	398,8
C, мм	390	410	430	450	505
D, мм	303	325	345	369	422
вес, кг/шт	5,80	6,90	7,60	8,40	10,50

2



Опорная консоль, длина 475 - 1504 мм

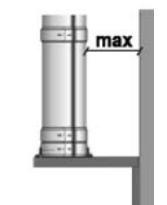
Длина консоли



при длине L= 475 мм



при длине L= 570 - 1504 мм

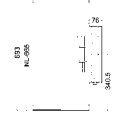


артикул	1510475052	1510475052	1510475052	1510475052	1510475052	1510475052	1510475052
руб./шт.	4 680	4 680	4 680	4 680	4 680	4 680	4 680
475 мм	макс расстояние от стены (мм)	187	165	145	121	68	-
артикул	1510570052	1510570052	1510570052	1510570052	1510570052	1510570052	1510570052
руб./шт.	6 552	6 552	6 552	6 552	6 552	6 552	6 552
570 мм	макс расстояние от стены (мм)	282	260	240	216	163	104
артикул	1510620052	1510620052	1510620052	1510620052	1510620052	1510620052	1510620052
руб./шт.	7 800	7 800	7 800	7 800	7 800	7 800	7 800
620 мм	макс расстояние от стены (мм)	432	410	390	366	313	254
артикул	1510720052	1510720052	1510720052	1510720052	1510720052	1510720052	1510720052
руб./шт.	8 361	8 361	8 361	8 361	8 361	8 361	8 361
720 мм	макс расстояние от стены (мм)	532	510	490	466	413	354
артикул	1510820052	1510820052	1510820052	1510820052	1510820052	1510820052	1510820052
руб./шт.	8 749	8 749	8 749	8 749	8 749	8 749	8 749
820 мм	макс расстояние от стены (мм)	716	694	674	650	597	538
артикул	1510120052	1510120052	1510120052	1510120052	1510120052	1510120052	1510120052
руб./шт.	9 917	9 917	9 917	9 917	9 917	9 917	9 917
1120 мм	макс расстояние от стены (мм)	832	810	790	766	713	654
артикул	1510130452	1510130452	1510130452	1510130452	1510130452	1510130452	1510130452
руб./шт.	13 057	13 057	13 057	13 057	13 057	13 057	13 057
1304 мм	макс расстояние от стены (мм)	1016	994	974	950	897	838
артикул	1510150452	1510150452	1510150452	1510150452	1510150452	1510150452	1510150452
руб./шт.	14 188	14 188	14 188	14 188	14 188	14 188	14 188
1504 мм	макс расстояние от стены (мм)	1216	1194	1174	1150	1097	1038

3a



Тройник прочистки для твердого топлива



артикул	2510140053	2510160053	2510180053	2510200053	2510250053	2510300053	2510400053
руб./шт.	18 267	18 804	20 326	24 349	27 198	42 287	54 022
вес, кг/шт	17,0	18,5	20,0	23,0	25,0	35,56	46,19
отверстие, мм	140	160	180	200	250	300	400
высота, мм	665	665	665	665	665	665	665

	диаметр (мм)	140	160	180	200	250	300	400
	Тройник прочистки для дизельного топлива и газа							
	артикул	2520140053	2520160053	2520180053	2520200053	2520250053	2520300053	2520400053
	руб./шт.	21 421	23 520	25 202	28 192	27 046	45 306	58 328
	вес, кг/шт	17,0	18,5	20,0	23,0	25,0	33,26	46,15
	высота, мм	665	665	665	665	665	665	665
	Тройник 90°							
	артикул	2090140053	2090160053	2090180053	2090200053	2090250053	2090300053	2090400053
	руб./шт.	14 098	14 911	15 455	17 321	21 808	31 526	60 295
	вес, кг/шт	15,50	17,00	18,50	20,50	22,00	31,94	43,14
	высота, мм	665	665	665	665	665	665	665
	Розетка на изоляцию							
	артикул	2310140053	2310160053	2310180053	2310200053	2310250053	2310300053	2310400053
	руб./шт.	2 387	2 472	2 501	2 563	2 815	5 235	5 834
	вес, кг/шт	0,8	0,9	0,9	1,0	1,2	1,3	1,4
	высота, мм	145	165	185	205	255	305	405
	Тройник 45°							
	артикул	2045140053	2045160053	2045180053	2045200053	2045250053		
	руб./шт.	20 345	21 623	22 741	25 220	35 739		
	вес, кг/шт	19,0	20,5	22,0	24,0	26,0		
	высота, мм	665	665	665	665	665		
	Элемент трубы 660 мм							
	артикул	4010140053	4010160053	4010180053	4010200053	4010250053	4010300053	4010400053
	руб./шт.	7 578	8 163	8 716	9 295	11 638	16 560	25 542
	вес, кг/шт	13,00	14,00	15,00	17,50	19,00	27,56	36,96
	высота, мм	272,4	294,4	314,4	338,4	391,4	450,3	550,3
	Элемент трубы 330 мм							
	артикул	4020140053	4020160053	4020180053	4020200053	4020250053	4020300053	4020400053
	руб./шт.	5 923	6 177	6 508	6 918	9 066	11 965	19 957
	вес, кг/шт	7,00	8,00	9,00	10,00	11,00	14,03	18,72
	высота, мм	272,4	294,4	314,4	338,4	391,4	450,3	550,3
	Элемент трубы 165 мм							
	артикул	4030140053	4030160053	4030180053	4030200053	4030250053	4030300053	4030400053
	руб./шт.	4 064	4 255	4 456	4 718	6 861	9 430	16 805
	вес, кг/шт	3,50	4,00	4,50	5,00	5,50	8,92	11,59
	высота, мм	272,4	294,4	314,4	338,4	391,4	450,3	550,3
	Комплект шибера 0,66 мм (тройник 90, шиберная вставка, декоративная розетка)							
	артикул	8711714055	8711716055	8711718055	8711720055	8711725055	8711730056	
	руб./шт.	21 886	23 204	24 275	27 370	33 955	по запросу	
	вес, кг/шт							
	высота, мм	665	665	665	665	665	665	
	Настенный хомут 50 мм							
	артикул	6020140053	6020160053	6020180053	6020200053	6020250053	8721145091	8721155091
	руб./шт.	2 431	2 456	2 480	2 492	2 568	1 782	2 179
	вес, кг/шт	0,85	0,89	0,93	0,98	1,05	1,99	2,26
	высота, мм	280	285	295	300	310	454	554

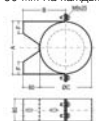
диаметр (мм) **140** **160** **180** **200** **250** **300** **400**

6b



Настенный хомут раздвижной

расстояние от стены
60 мм на каждые 4 м



удлинение возможно с

артикул	6010140053	6010160053	6010180053	6010200053	6010250053	8781145091	8781155091
руб./шт.	1 730	1 777	1 846	1 850	3 110	4 046	4 119
вес, кг/шт	1,1	1,3	1,3	1,5	1,7	1,96	2,09
Ø С (внутренний), мм	276	298	318	342	395	450	550
А, мм	284	306	324	350	403	512	562
В, мм	198	210	216	228	258	300	325

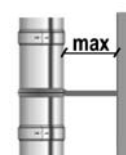
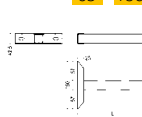
6с

6с



Настенная консоль для удлинения

к позиции **6b** - **13с**

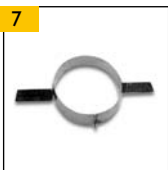


мин расстояние от стены 100 мм

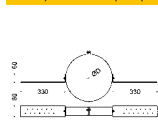
артикул	1520300052
руб./шт.	4 503
макс расстояние при L1=220 мм	220
артикул	1520450052
руб./шт.	4 732
макс расстояние при L2=370 мм	370
артикул	1520550052
руб./шт.	5 441
макс расстояние при L1=470 мм	470
артикул	1520750052
руб./шт.	5 755
макс расстояние при L1=670 мм	670

При применении настенных консолей для удлинения со статическим хомутом **13с** - использовать две пары. При высоте свободно стоящей части трубы от 1,5 до 2,0 м в качестве последнего крепления использовать статический хомут **13с** (устанавливается сверху или по середине статической манжеты **13b**)

7



Хомут для перекрытия

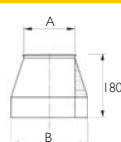


артикул	6030140053	6030160053	6030180053	6030200053	6030250053	6030300053	6030400053
руб./шт.	4 063	3 689	4 114	4 147	4 181	3 465	3 690
вес, кг/шт	1,38	1,41	1,44	1,48	1,55	1,80	1,94
Ø D, мм	272,4	294,4	314,4	338,4	391,4	450,3	550,3

8a



Устье

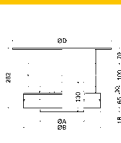


артикул	5010140053	5010160053	5010180053	5010200053	5010250053	5010300053	5010400053
руб./шт.	4 633	4 872	5 063	5 500	6 250	10 652	14 550
вес, кг/шт	2,20	2,50	3,10	4,50	5,10	9,11	11,90
Ø А (внутренний), мм	138	158	178	198	248	298	498
Ø В, мм	274,4	296,4	316,4	340,4	393,4	451,9	551,9

8b



Устье с зонтиком

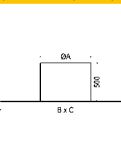


артикул	5020140053	5020160053	5020180053	5020200053	5020250053	5020300053	5020400053
руб./шт.	8 001	8 309	8 578	9 112	10 586	19 733	23 850
вес, кг/шт	3,60	3,90	4,30	5,00	6,60	10,91	14,26
Ø В, мм	274,4	296,4	316,4	340,4	393,4	451,9	551,9
Ø А (внутренний), мм	136	156	176	196	246	296	396
Ø D, мм	360	380	395	420	470	530	630

9a



Проход через крышу 0°

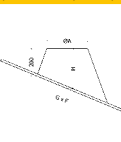


артикул	4001030074	4001035074	4001035074	4001040074	4001045074	4001050074	4001060074
руб./шт.	7 282	8 371	8 371	8 736	10 274	10 604	15 413
вес, кг/шт	5,34	11,0	11,0	12,0	14,0	8,5	10,3
Ø А, мм	300	350	350	400	450	500	600
G x F, мм	800 x 800	850 x 850	850 x 850	900 x 900	950 x 950	1000 x 1000	1100 x 1100

9b





Проход через крышу 3° - 15°





артикул	4002030074	4002035074	4002035074	4002040074	4002045074	4002050074	4002060074
руб./шт.	12 896	13 938	13 938	18 217	19 671	20 230	24 975
вес, кг/шт	14,56	15,48	15,48	18,61	19,82	20,71	25,64
Ø А, мм	300	350	350	400	450	500	600
G x F, мм	940 x 940	990 x 990	990 x 990	1040 x 1040	1100 x 1100	1100 x 1150	1250 x 1300
Н высота, мм	233	237	237	241	246	250	259


диаметр (мм)	140	160	180	200	250	300	400
--------------	-----	-----	-----	-----	-----	-----	-----


9с		Проход через крышу 16° - 25°							
		артикул	4003030074	4003035074	4003035074	4003040074	4003045074	4003050074	4003060074
		руб./шт.	14 352	16 193	16 193	18 277	20 770	21 599	26 855
		вес, кг/шт	15,24	16,20	16,20	19,61	20,86	22,12	27,09
		Ø А, мм	300	350	350	400	450	500	600
		G x F, мм	970 x 940	990 x 1020	990 x 1020	1040 x 1080	1100 x 1100	1200 x 1150	1300 x 1300
		Н высота, мм	267	277	277	286	295	304	322


9d		Проход через крышу 26° - 35°							
		артикул	4004030074	4004035074	4004035074	4004040074	4004045074	4004050074	4004060074
		руб./шт.	17 049	17 888	17 888	20 405	22 292	23 325	29 496
		вес, кг/шт	16,33	17,64	17,64	21,26	22,74	24,07	29,91
		Ø А, мм	300	350	350	400	450	500	600
		G x F, мм	990 x 1090	990 x 1090	1040 x 1150	1040 x 1150	1100 x 1100	1280 x 1150	1410 x 1300
		Н высота, мм	307	321	321	336	350	365	394


9е		Проход через крышу 36° - 45°							
		артикул	4005030074	4005035074	4005035074	4005040074	4005045074	4005050074	4005060074
		руб./шт.	15 184	17 216	17 216	22 415	24 541	25 999	33 324
		вес, кг/шт	18,51	19,95	19,95	24,24	25,86	27,66	34,46
		Ø А, мм	300	350	350	400	450	500	600
		G x F, мм	990 x 1190	990 x 1190	1040 x 1270	1040 x 1270	1100 x 1100	1420 x 1150	1570 x 1300
		Н высота, мм	355	376	376	397	418	439	481

10		Уплотнительная манжета от дождя							
		артикул	5810140053	5810160053	5810180053	5810200053	5810250053	8731145091	8731155091
		руб./шт.	1 950	1 974	2 015	2 379	2 484	3 911	4 475
		вес, кг/шт	0,85	0,9	0,95	1,05	1,2	1,05	1,25
		Ø А, мм	272,4	294,4	314,4	338,4	391,4	450,0	550,0
		Ø В, мм	410	430	460	480	530	590	690

11		Герметик Rapid, 310 мл							
		артикул	26050000	26050000	26050000	26050000	26050000	26050000	26050000
		руб./шт.	750	750	750	750	750	750	750
		вес, кг/шт	0,68	0,68	0,68	0,68	0,68	0,68	0,68
		потребность мл/пм	60	75	93	110	155	210	330

12a		Розетка для подключения DW							
		артикул	2120140053	2120160053	2120180053	2120200053	2120250053	2120300053	2120400053
		руб./шт.	1 716	1 791	1 867	2 039	2 204	2 620	3 063
		вес, кг/шт	0,55	0,58	0,63	0,65	1,78		
		Ø А, мм	272	294	314	338	391	450	550
		Ø В, мм	512	534	554	578	631	620	720

12b		Розетка для подключения SW					
		артикул	2330143152	2330163352	2330183552	2330203752	2330254252
		руб./шт.	1 141	1 345	1 363	1 369	1 531
		вес, кг/шт	0,3	0,4	0,4	0,5	0,5
		Ø А, мм	140	160	180	200	250
		Ø В, мм	310	330	350	370	420

12с		Розетка для крыш с уклоном*					
		артикул	2140140853	2140160853	2140180853	2140200853	2140250853
		руб./шт.	1 078	1 137	1 192	1 273	1 426
		вес, кг/шт	0,42	0,44	0,44	0,48	0,52
		Ø А, мм	277,4	299,4	319,4	343,4	396,4
		Ø В, мм	421	443	463	487	540

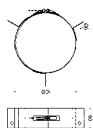
*При заказе указывать угол крыши

диаметр (мм)	140	160	180	200	250	300	400
--------------	-----	-----	-----	-----	-----	-----	-----

13a



Кольцо для растяжек



артикул	6040140053	6040160053	6040180053	6040200053	6040250053		
руб./шт.	2 795	2 820	2 830	2 862	3 009		
вес, кг/шт	0,65	0,68	0,73	0,77	0,82		
Ø Di, мм	272,4	294,4	314,4	338,4	391,4		
толщина стенки, мм	0,6	0,6	0,6	0,6	0,6		

13b



Статическая манжета

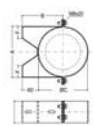
Для свободно стоящей трубы высотой от 1,5 до 2,5 м. Монтаж: смотри стр. 10

артикул	6024140053	6024160053	6024180053	6024200053	6024250053	6024300053	6024400053
руб./шт.	3 730	3 793	3 836	3 899	4 125	5 570	7 288
вес, кг/шт	2,9	3,0	3,2	3,4	3,9	2,28	2,93
высота, мм	460	460	460	460	460	460	460
толщина стенки, мм	0,8	0,8	0,8	0,8	0,8	0,8	0,8

13c



Статический настенный хомут



Расстояние от стены - 60 мм. Монтаж: смотри стр. 10

артикул	6025140053	6025160053	6025180053	6025200053	6025250053	6025300053	6025400053
руб./шт.	3 640	3 762	3 823	3 945	5 185	5 770	6 265
вес, кг/шт	2,00	2,20	2,30	2,50	2,70	3,96	4,77
Ø C внутренний, мм	272,4	294,4	314,4	338,4	391,4	450,3	550,3
A, мм	280,4	302,4	322,4	346,4	401,4	460,3	560,3
B, мм	186,2	197,2	207,2	219,2	245,7	275,0	325,1

14a



Отвод 15°



артикул	3015140053	3015160053	3015180053	3015200053	3015250053	3015300053	3015400053
руб./шт.	9 294	9 739	10 444	11 431	14 855	24 200	35 112
вес, кг/шт	4,90	5,60	9,00	10,50	12,60	13,96	18,72
E, мм	100	100	100	100	100		
F, мм	81	81	81	81	81	141	146
G, мм	120	120	120	120	120	175	180
H, мм	90	88	87	86	82		
L, мм	102	100	99	98	94		

14b



Отвод 30°



артикул	3030140053	3030160053	3030180053	3030200053	3030250053	3030300053	3030400053
руб./шт.	10 015	10 519	11 271	12 311	15 873	25 466	36 756
вес, кг/шт	6,50	7,40	8,60	10,50	13,50	16,73	22,39
E, мм	162	162	162	162	162		
F, мм	143	143	143	143	143	171	181
G, мм	182	182	182	182	182	205	220
H, мм	133	130	127	124	117		
L, мм	145	142	139	136	129		

14c



Отвод 45°

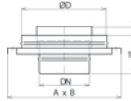


артикул	3045140053	3045160053	3045180053	3045200053	3045250053	3045300053	3045400053
руб./шт.	10 015	10 519	11 271	12 311	16 614	25 569	36 872
вес, кг/шт	6,90	7,50	8,10	11,00	12,40	18,20	23,54
E, мм	162	162	162	162	162		
F, мм	143	143	143	143	143	201	221
G, мм	182	182	182	182	182	240	260
H, мм	112	108	104	99	88		
L, мм	124	120	116	111	100		

16a



Переходник Prima Plus - KeraStar



артикул	6421140053	6421160053	6421180053	6421200053	6421250053	6421300053	6421400053
руб./шт.	7 242	8 256	8 268	9 298	10 571	15 515	21 789
вес, кг/шт	4,40	5,00	5,70	6,20	7,20		
Ø DN, мм	140	160	180	200	250		
Ø D, мм	272,4	294,4	314,4	338,4	391,4		
A, мм	390	410	430	450	505		
B, мм	303	325	345	369	422		

к позиции 2 и трубе Prim Plus

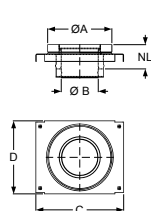
диаметр (мм) 140 160 180 200 250 300 400

16b



к позиции 2 и ICS

Переходник ICS - KERASTAR

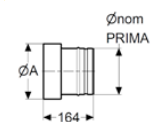


артикул	8391140053	8391160053	8391180053	8391200053	8391250053	8391300053	
руб./шт.	9 544	10 123	10 611	11 390	12 894	13 323	по запросу
Вес, кг	4,60	5,20	5,90	6,40	7,50		
A	272,4	294,4	314,4	338,4	391,4		
B (Ø ICS25)	140	160	180	200	250		
C	390	410	430	450	505		
D	303	325	345	369	422		
NL	118,5	118,5	118,5	118,5	118,5		

17



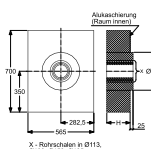
Элемент для подключения потребителя PRIMA - KERASTAR



артикул	6471141480	6471161680	6471181880	6471202080	6471252580	9010300052	9010400052
руб./шт.	1 192	1 266	1 341	1 458	1 647	4 490	-
вес, кг/шт	0,64	0,74	0,83	0,92	1,17	1,4	1,5
D ₁ , мм	140	160	180	200	250	300	400
D ₂ , мм	157	180	200	221	278	320	420

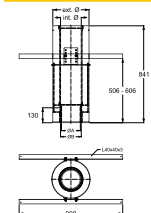
Противопожарная разделка прохода стены

18



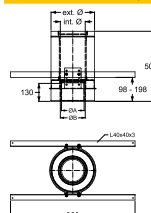
толщина (мм)	100	150	200	250	300	350	400
артикул	1408010052	1408015052	1408020052	1408025052	1408030052	1408035052	1408040052
руб./шт.	10 735	16 592	21 170	25 579	28 469	31 686	35 270
вес, кг/шт	4,00	6,00	8,40	10,50	12,50	16,70	
H, мм	100	150	200	250	300	350	400

Потолочная опора (дерев. перекрытия)



артикул	2020140053	2020160053	2020180053	2020200053	2020250053	
руб./шт.	28 277	29 319	30 802	32 744	36 977	
вес, кг/шт	21,58	22,48	23,41	24,46	27,28	
ext. Ø (внешний), мм	272,4	294,4	314,4	338,4	391,4	
connector pipe Ø	130	150	180	200	250	
Ø A, мм	124	144	174	194	244	
Ø B, мм	140	160	190	210	260	

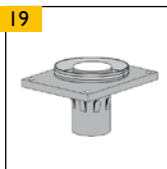
Потолочная опора (бетонные перекрытия)



артикул	2030140053	2030160053	2030180053	2030200053	2030250053	
руб./шт.	22 947	24 217	25 518	27 422	32 464	
вес, кг/шт	9,65	10,32	11,02	11,80	13,88	
ext. Ø (внешний), мм	272,4	294,4	314,4	338,4	391,4	
connector pipe Ø	130	150	180	200	250	
Ø A, мм	124	144	174	194	244	
Ø B, мм	140	160	190	210	260	

диаметр (мм) 140 160 180 200 250

19



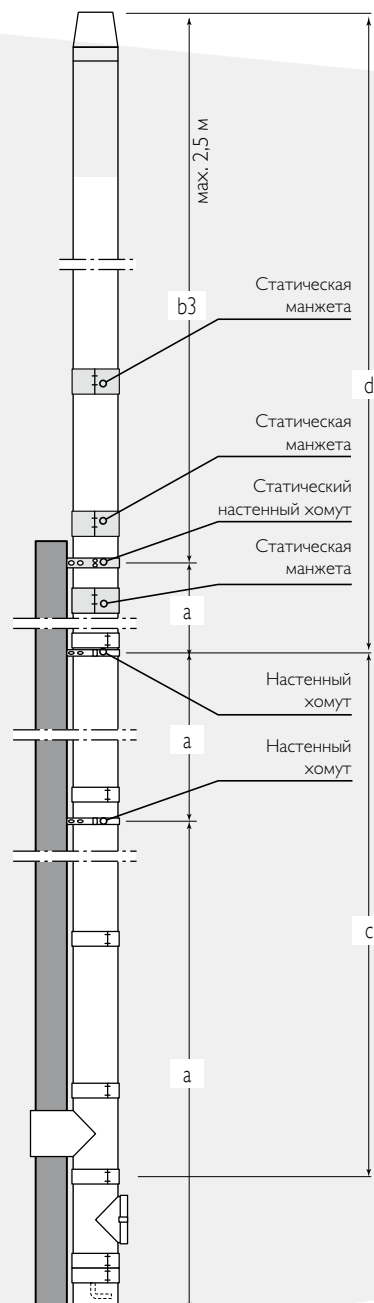
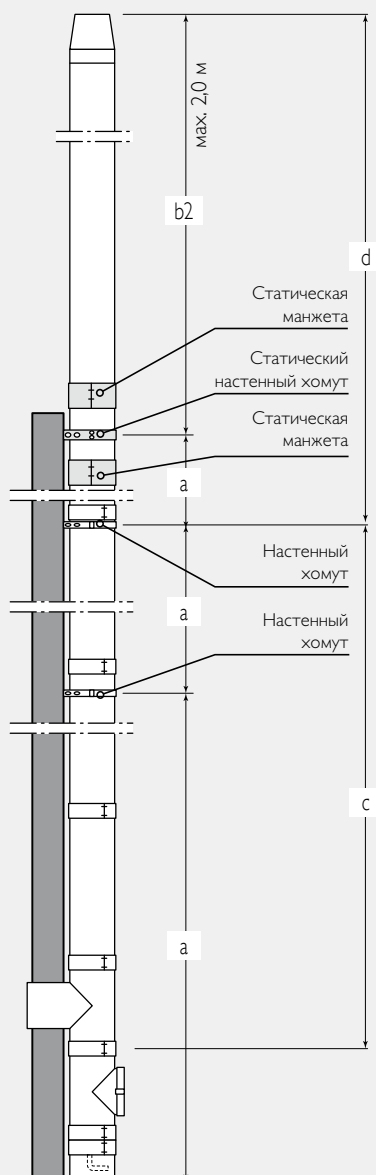
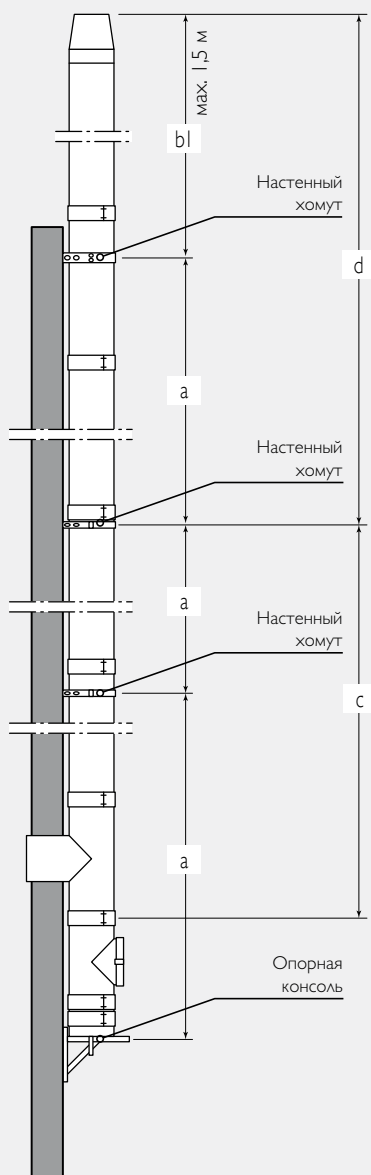
Переходник UNI - Kerastar

артикул	1230140053	1230160053	1230180053	1230200053	1230250053	
руб./шт.	9 797	10 049	10 801	11 111	13 000	
вес, кг/шт	4,00	4,20	4,30	4,50	5,00	

Высота свободно стоящего участка дымовой трубы над точкой верхнего крепления $b1 = \text{макс. } 1,5 \text{ м.}$

Высота свободно стоящего участка дымовой трубы над точкой верхнего крепления $b1 = \text{макс. } 2,0 \text{ м.}$

Высота свободно стоящего участка дымовой трубы над точкой верхнего крепления $b1 = \text{макс. } 2,5 \text{ м.}$



Максимальная высота в м.

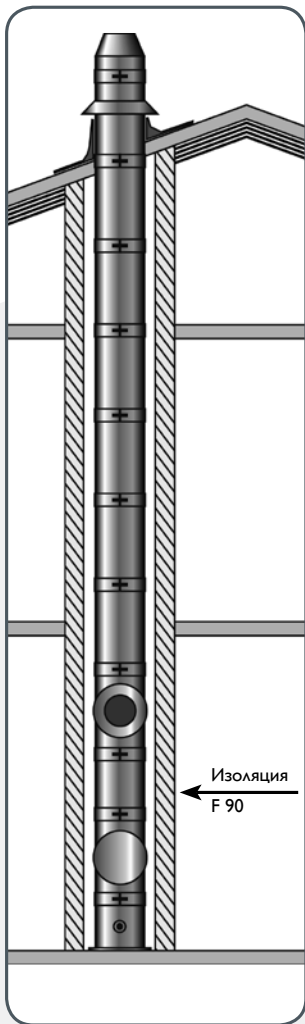
Диаметр Ø мм	a	b1	b2*	b3**	c + d
140	4,0	1,5	2,0	2,5	20,0
160	4,0	1,5	2,0	2,5	20,0
180	4,0	1,5	2,0	2,5	20,0
200	4,0	1,5	2,0	2,5	20,0
250	4,0	1,5	2,0	2,5	19,1

* При высоте свободно стоящей дымовой трубы свыше 1,5 м. необходима установка 1-го статического настенного хомута и 2-х статических манжет.

** При высоте свободно стоящей дымовой трубы свыше 2,0 м. необходима установка 1-го статического настенного хомута и 3-х статических манжет.

Указания по проектированию и установке

Расположение трубы Kerastar внутри и над зданием



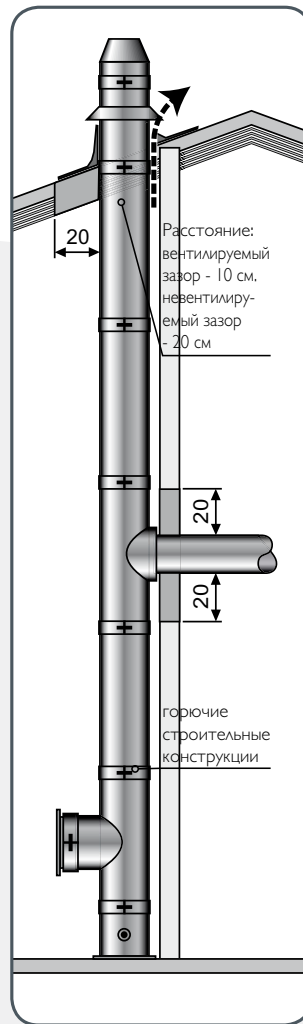
При размещении KERASTAR внутри здания обратите внимание на необходимость выполнения защиты всей конструкции изоляцией класса не ниже F90 вплоть до кровельных конструкций.

Исключение:

В том случае, если местом установки дымовой трубы выбрано чердачное помещение, можно отказаться от изоляции F90.

Отвод конденсата:

Отвод конденсата от нижней части дымовой трубы напрямую к системе канализации здания должен быть предусмотрен ещё на стадии строительства, так как даже при использовании твёрдого топлива в дымовой трубе скапливается влага, которая конденсируется при охлаждении водяных паров дымовых газов. Кроме того, в дымовую трубу постоянно попадает атмосферная влага в виде дождя или снега.



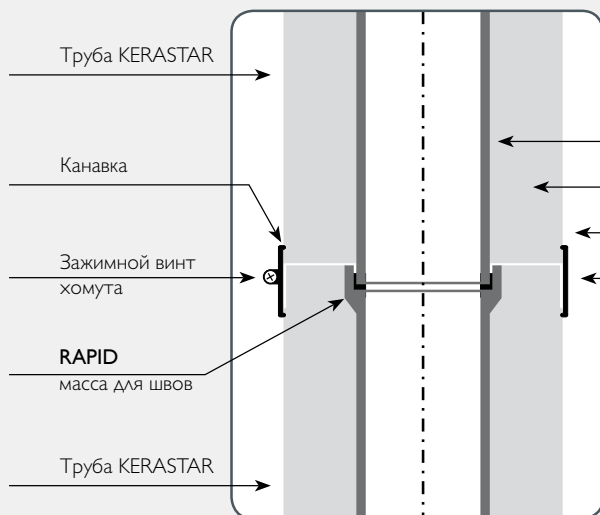
Расстояние от горючих строительных конструкций

При монтаже KERASTAR минимальное расстояние от наружной стенки до горючих строительных конструкций должно быть не менее 20 см. Причём, это справедливо как при сжигании жидкого и газообразного топлива, так и при работе на твёрдом топливе с постоянной рабочей температурой до 400°С.

Проход через стену, перекрытие, кровельные конструкции

При проходе через стену, перекрытие или кровельные конструкции из горючих материалов расстояние от Kerastar до горючих строительных конструкций должно составлять не менее 20 см. При этом:

- пространство заполняется негорючими, сохраняющими форму строительными материалами с небольшим коэффициентом теплопроводности.
- в качестве защитной гильзы предусматривается труба из негорючих материалов. При проходе через кровельные конструкции расстояние может быть уменьшено до 10 см при условии обеспечения кругового вентилируемого зазора.



Детали соединительного узла между двумя элементами

- 1 Внутренний слой / профилированная керамическая труба
- 2 Изоляционный материал
- 3 Наружная оболочка / нержавеющая сталь
- 4 Обжимной хомут

Последовательность монтажа

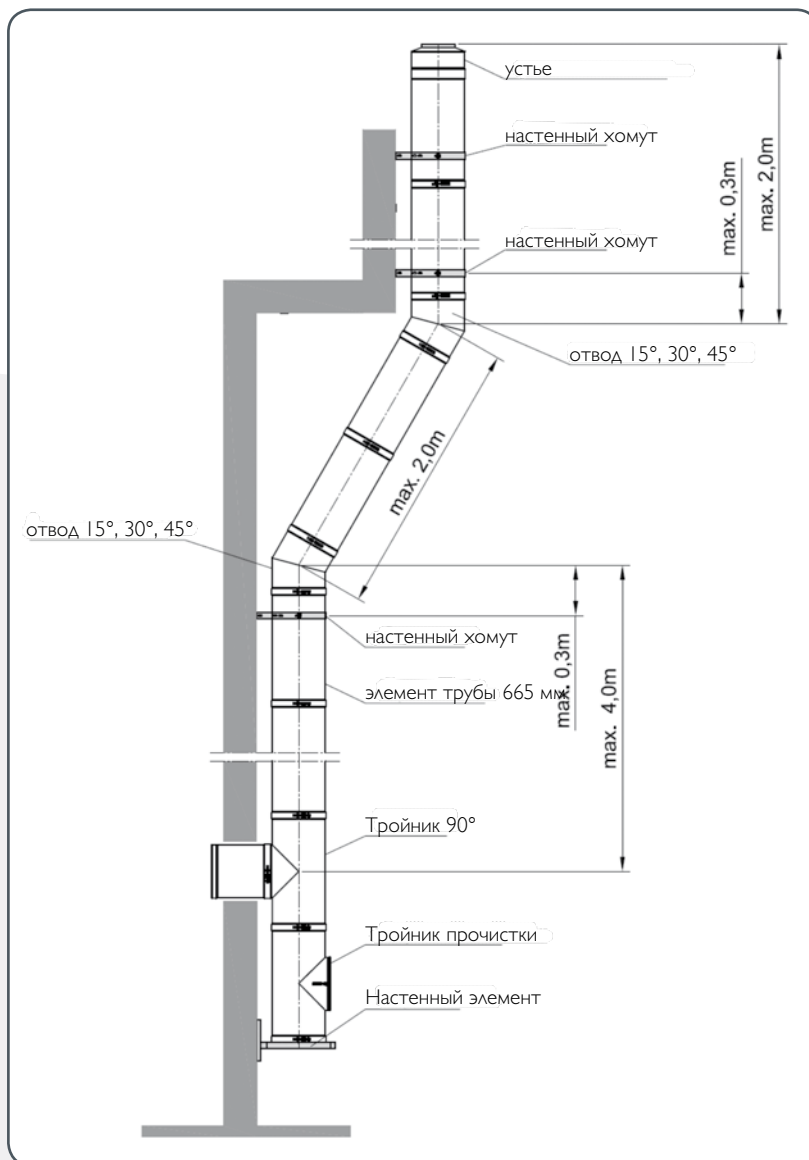
Массу для швов Rapid / Rotempro обильно нанести в раструб внутренней трубы. Ослабить обжимной хомут на нижнем элементе. Установить следующий (верхний) элемент трубы KERASTAR. Вставить обжимной хомут в канавки и затянуть до тех пор, пока обжимной хомут плотно не охватит конструкцию. Элемент выровнять по вертикали и жёстко затянуть хомут при помощи зажимного винта. Остатки массы для швов Rapid удалить с поверхности внутренней трубы влажной губкой.

Атмосферные осадки

Отведение атмосферных осадков в систему канализации предусматривается на стадии выполнения строительных работ. Примите во внимание высоту уровня воды в сифоне – не менее 10 см – и проводите его постоянный осмотр и очистку.

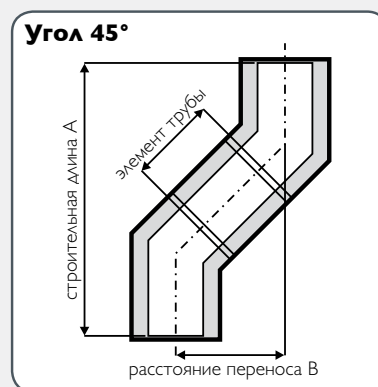
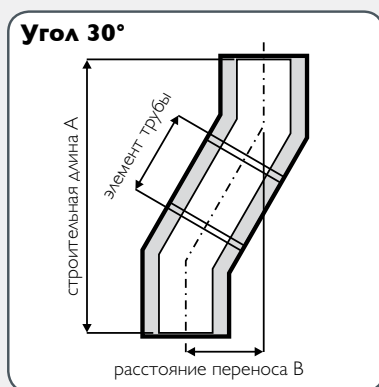
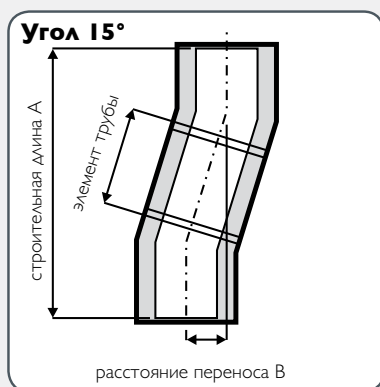
Указания по монтажу

Рекомендации по проектированию
KERASTAR с наклонными участками



Изгибы и повороты

При необходимости выполнения изгибов и поворотов в конструкции дымовой трубы используйте, пожалуйста, наши рекомендации, изложенные в таблице.



	без дополнительного элемента трубы		с элементом трубы 665 мм		с элементом трубы 330 мм		с элементом трубы 165 мм	
	A	B	A	B	A	B	A	B
Угол 15°								
Ø 140, 160, 180, 200, 250	395	52	1037	224	714	137	555	95
Угол 30°								
Ø 140, 160, 180, 200, 250	606	163	1182	495	892	328	749	245
Угол 45°								
Ø 140, 160, 180, 200, 250	555	230	1025	700	788	463	671	346

Указания по монтажу

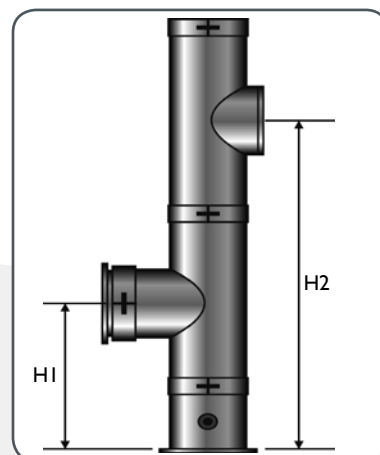
Рекомендации по выбору монтажной высоты

Высота подключения дверцы для осмотра и очистки и тройника для подключения потребителя (45°, 90°) при монтаже на полу.

Расстояние от уровня основания до осей, м

Диаметр трубы, Ø, мм	H ₁	H ₂ (90°)	+ труба 165 мм	+ труба 330 мм	+ труба 665 мм
Все диаметры	0,67	1,335	1,5	1,665	2,0

Диаметр трубы, Ø, мм	H ₁	H ₂ (45°)	+ труба 165 мм	+ труба 330 мм	+ труба 665 мм
140	0,67	1,105	1,270	1,435	1,770
160	0,67	1,110	1,275	1,440	1,775
180	0,67	1,120	1,285	1,450	1,785
200	0,67	1,125	1,290	1,455	1,790
250	0,67	1,140	1,305	1,470	1,805



Высота подключения дверцы для осмотра и очистки и тройника для подключения потребителя (45°, 90°) при монтаже на настенных консолях.

Расстояние от уровня основания до осей, м

Диаметр трубы, Ø, мм	H ₁	H ₂ (90°)	+ труба 165 мм	+ труба 330 мм	+ труба 665 мм
Все диаметры	0,36	1,025	1,19	1,355	1,69

Диаметр трубы, Ø, мм	H ₁	H ₂ (45°)	+ труба 165 мм	+ труба 330 мм	+ труба 665 мм
140	0,36	0,795	0,960	1,125	1,460
160	0,36	0,800	0,965	1,130	1,465
180	0,36	0,810	0,975	1,140	1,475
200	0,36	0,815	0,980	1,145	1,480
250	0,36	0,830	0,995	1,160	1,495

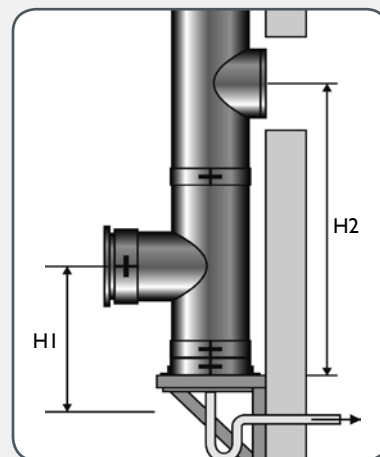
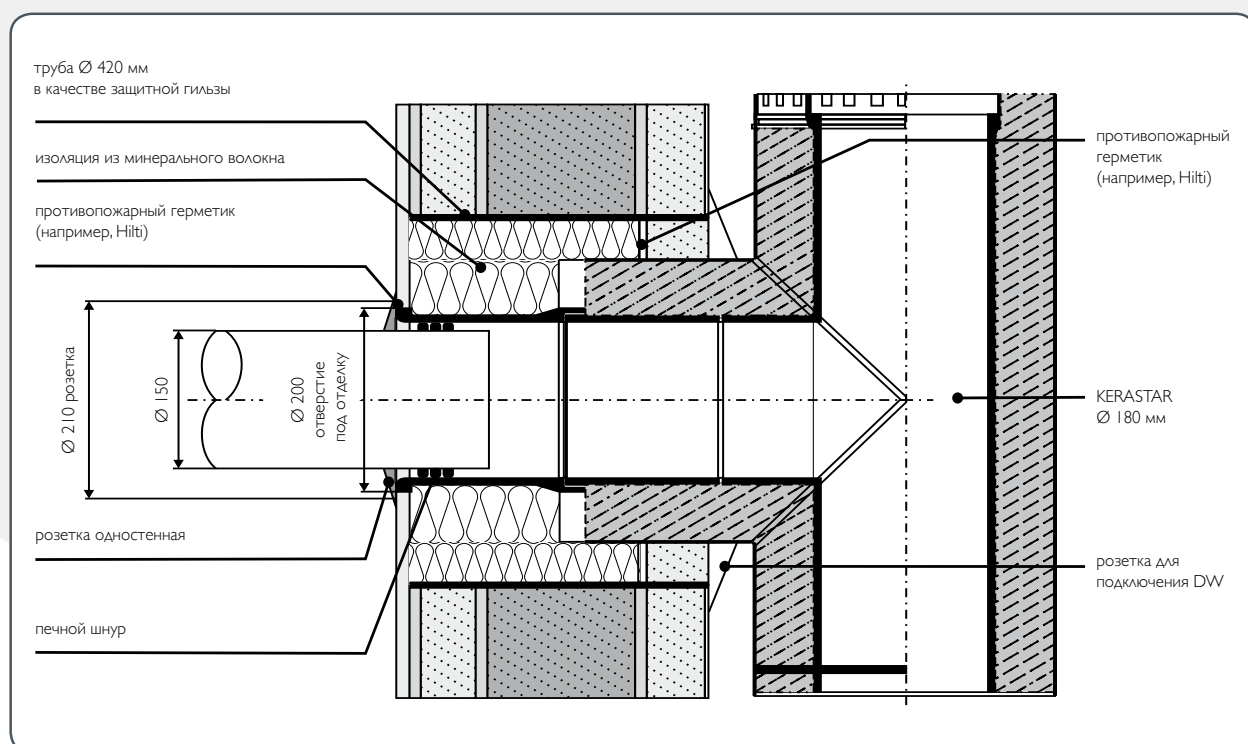


Схема подключения теплогенератора к трубе Kerastar:



Подготовительные мероприятия

Перед началом монтажных работ обратите, пожалуйста, внимание на соблюдение действующих строительных норм и правил, а также на соответствующие требования по технике безопасности не только при производстве основных строительных работ, но и при монтаже строительных лесов и каркасов. Перед монтажом дымоходной системы **Schiedel KERASTAR** должно быть чётко определено место установки, а также количество и расположение опор, настенных креплений и консолей. Позднее определяют высоту подключения дверцы для осмотра и очистки и тройника 90° для подключения теплогенератора. Количество и места расположения отверстий для осмотра и очистки согласовывается с местным трубочистом или представителем сервисной службы. Расчет осуществляется в соответствии с требованиями европейских норм EN 13384-1.

Монтажные отверстия

При необходимости для монтажа системы выполняют достаточно большие монтажные отверстия. При этом должны быть исключены недопустимые повреждения стен и перекрытий.

Характеристика элементов

Система **KERASTAR** состоит из внутренней керамической профилированной трубы, слоя изоляции, а также наружной оболочки из нержавеющей стали. На каждом элементе в верхней и нижней части находятся канавки. На верхней части свободно висит хомут, который устанавливается в канавки следующего элемента, а затем закрепляет на резьбе это соединение. Отводящая дымовые газы внутренняя профилированная труба имеет раструб, который всегда должен быть направлен вверх к устью.

Хомут

Крепление элементов друг на друга осуществляется посредством раструба-

Указания по монтажу

Прочитать перед монтажом и обратить внимание на особенности продукта!

ного соединения, а затем хомутами. Хомуты состоят из стальных полос, которые соединяются друг с другом и стягиваются при помощи зажимного винта. Затянутый хомут должен плотно облежать конструкцию.

Стандартные монтажные операции

Для соединения внутренних труб друг с другом используется масса для швов **Rapid**. Она должна быть нанесена на раструб трубы перед установкой следующего элемента. Только после выполнения этой операции два элемента трубы **KERASTAR** соединяются друг с другом. Избыточное количество массы **Rapid** удаляется с внутренней поверхности трубы влажной губкой. Хомут в уже подготовленном к установке элементе разъединяется, чтобы точно охватить канавки следующего элемента. Впоследствии хомут плотно затягивается винтом. Только после этого достигается требуемая жёсткость всей конструкции.

Монтаж основания на полу

Мы советуем начинать монтаж дымовой трубы **KERASTAR** с подготовки цокольного основания. Нижний элемент для монтажа на полу (1a) устанавливается на этот цоколь и закрепляется.

Настенный монтаж

Первый этап монтажа дымовой трубы **KERASTAR** заключается в установке нижней части для настенного монтажа (1b + 2a или 2b). При монтаже этого элемента возможна корректировка вручную расстояния от стены на величину от 60 мм.

Продолжение монтажа возможно только после нанесения массы **Rapid** на нижнюю пластину в области установки внутренней керамической трубы. После этого монтируется тройник для прочистки (3). Стальной хомут, имеющийся на нижнем элементе для настенного монтажа (1b), монтируется так, чтобы охватить канавки нижней части тройника для прочистки (3), после чего затягивается зажимным винтом. Соединение последующих элементов друг с другом

производится в соответствии с вышеизложенными стандартными монтажными операциями.

Ёмкость для сбора и удаления конденсата

Элементы для настенного и напольного монтажа (1a и 1b) содержат ёмкость для сбора и отвода конденсата. Соединение этих нижних элементов со следующими проводится в том же порядке, что и при стандартных монтажных операциях.

Расстояния по высоте

Минимум через каждые 4 м необходимо предусмотреть установку настенных хомутов (6a или 6b). Максимальная высота свободно стоящей части дымовой трубы **KERASTAR** от последнего настенного крепления составляет 2 м. Максимальная высота для опорных настенных консолей **KERASTAR** - 20 м.

Пересечение кровельных конструкций

При пересечении кровли используются элементы для прохода через крышу (9a - 9e), которые крепятся к конструкции крыши и перекрываются кровельными материалами. Защитная манжета от дождя (10) крепится на трубу поверх прохода через крышу, место их соединения уплотняется эластичным герметиком.

Расстояние от горючих строительных конструкций

Расстояние от горючих строительных конструкций должно составлять минимум 20 см.

Область применения

Schiedel KERASTAR - трёхслойная дымоходная система с внутренней керамической профилированной трубой для теплогенераторов, работающих на твёрдом, жидком и газообразном топливе. **Schiedel KERASTAR** предназначен для эксплуатации в режиме разрежения при максимальной рабочей температуре дымовых газов до 400°C.



Фирма _____
 Адрес _____
 Объект _____
 Высота, м. _____

Город _____
 Тел/Факс _____
 Котёл _____
 Мощность кВт _____

Диаметр в см. _____

твёрдое
 топливо
 газ
 солярка

Поз.	Наименование	Артикул	Кол-во	Цена	Сумма
1a	Нижний элемент с отводом конденсата	1010_0053			
1b	Настенный элемент с отводом конденсата	1112_0053			
1c	Настенный элемент с емкостью для сбора золы	1122_0053			
2	Опорная консоль, длина 475 - 1504 мм*	1510_0052			
3	Тройник прочистки	2510_0053			
4a	Тройник 90°	2090_0053			
4b	Розетка на изоляцию	2310_0053			
4c	Тройник 45°	2045_0053			
5a	Элемент трубы 660 мм	4010_0053			
5b	Элемент трубы 330 мм	4020_0053			
5c	Элемент трубы 165 мм	4030_0053			
6a	Настенный хомут 50 мм	6020_0053 / 87811_091			
6b	Настенный хомут раздвижной 60 мм	6010_0052 / 87811_091			
6c	Настенная консоль, для удлинения	1520_0052			
7	Хомут для перекрытия	6030_0053			
8a	Конус	5010_0053			
8b	Конус с зонтиком	5020_0053			
9a	Проход через крышу 0°	40010_074			
9b	Проход через крышу 3° - 15°	40020_074			
9c	Проход через крышу 16° - 25°	40030_074			
9d	Проход через крышу 26° - 35°	40040_074			
9e	Проход через крышу 36° - 45°	40050_074			
10	Уплотнительная манжета от дождя	5810_0053			
11	Герметик, 310 мл	025500401			
12a	Розетка для подключения DW	2110_0053			
12b	Розетка для подключения EW	2330_0052			
12c	Розетка для крыш с уклоном**	2140_0853			
13a	Кольцо для растяжек	6040_0053			
13b	Статическая манжета	6024_0053			
13c	Статический настенный хомут	6025_0053			
14a	Отвод 15°	3015_0053			
14b	Отвод 30°	3030_0053			
14c	Отвод 45°	3045_0053			
15	Элемент с шибером (только 160 диаметр)	4040160053			
16a	Опорный элемент проходной - одноконтурный	8001_0053			
16b	Опорный элемент проходной - двухконтурный	8002_0053			
17	Элемент для подключения потребителя	9010_0053			
18	Противопожарная разделка прохода стены	14080_052			
				Сумма:	

* При заполнении обязательно указывать длину консоли

** При заполнении обязательно указывать угол крыши

Дата составления заявки _____

Подпись: _____
 М.П.



ООО "ШИДЕЛЬ"

office-mos@schiedel.ru
www.schiedel.ru

Москва

4-й Рощинский проезд, 19
офис 302
Тел.: +7 499 271 30 74
+7 499 271 30 75
Факс: +7 499 271 30 76

Санкт-Петербург

ул. Смоленская, д. 9,
БЦ "Оптима", офис 407
Тел.: +7 812 640 43 65
+7 812 640 43 66
Факс: +7 812 640 43 67

Краснодар

ул. им. Вишняковой, 3/5
Тел.: +7 918 111 97 27
Тел/факс: +7 861 211 26 13
Екатеринбург
Тел.: +7 912 644 14 40

Торжок

Калининское ш., д. 53
Тел.: +7 48251 9 67 62
Факс: +7 48251 9 68 54
Нижний Новгород
Тел.: +7 987 548 09 81